



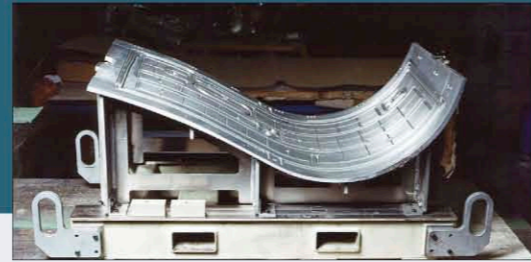
## MECABRIVE INDUSTRIES

USINAGE-TRAITEMENTS DE SURFACE-MONTAGE/INTEGRATION

**USINAGE, TRAITEMENTS DE SURFACES ET INTÉGRATION  
MACHINING, SURFACE TREATMENTS AND ASSEMBLING**



Entrée dans le groupe Figeac-Aéro en : 2004  
FIGEAC-AERO bought in : 2004  
S.A.A. Capital : 300 000 €  
Capital : 300 000 €  
Implantation : BRIVE  
Location : BRIVE



**OUTILLAGES ET MACHINES SPECIALES  
JIGS, FIXTURES AND MACHINERY**

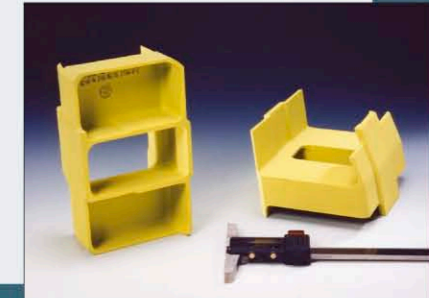


Entrée dans le groupe Figeac-Aéro en : 1995  
FIGEAC-AERO bought in : 1995  
S.A. Capital : 400 000 €  
Capital : 400 000 €  
Implantation : SAINT-CERE  
Location : SAINT-CERE

## USICAP

**USINAGE DE PIÈCES PRÉCISES ET PROTOTYPES  
MANUFACTURING OF PRECISE PARTS AND PROTOTYPES**

Entrée dans le groupe Figeac-Aéro en : 1994  
FIGEAC-AERO bought in : 1994  
S.A.R.L. Capital : 150 000 €  
Capital : 150 000 €  
Implantation : BOISSE PENCHOT  
Location : BOISSE PENCHOT



# FIGEAC AÉRO GROUPE

## FIGEAC AÉRO



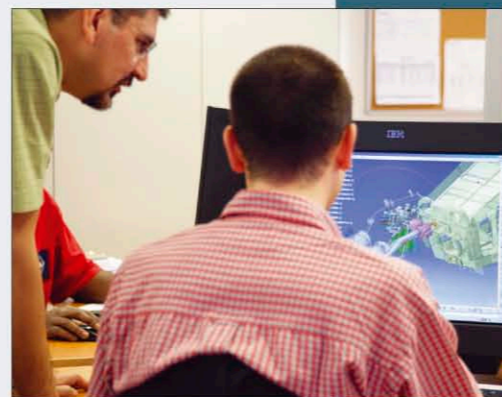
**USINAGE DE PIÈCES AÉRONAUTIQUES ET ASSEMBLAGE  
AEROSPACE PARTS MACHINING AND ASSEMBLING**

Création : Janvier 1989  
Founding : January 1989  
S.A Capital : 3 000 000 €  
Capital : 3 000 000 €  
Implantation : FIGEAC  
Location : FIGEAC

## AVANTIS Engineering GROUPE

**INGENIERIE MECANIQUE  
MECHANICAL ENGINEERING**

Création : 2002  
Founding in 2002  
S.A.R.L. Capital : 700 000 €  
Capital : 700 000 €  
Implantation : FIGEAC, SAINT-CERE,  
MARNIGNANE, CANNES, PARIS  
Location : FIGEAC, SAINT-CERE, MARNIGNANE,  
CANNES, PARIS



## MTI

**CHAUDRONNERIE, MECANO-SOUDURE  
ET USINAGE DE PIÈCES DE GRANDES  
DIMENSIONS  
SHEET METAL WORKING, MECHANICAL  
WELDING AND BIG PARTS MACHINING**

Entrée dans le groupe Figeac-Aéro en : 1994  
FIGEAC-AERO bought in : 1994  
S.A.S. Capital : 152 449 €  
Capital : 152 449 €  
Implantation : DECAZEVILLE  
Location : DECAZEVILLE

